

Elaboração do Projeto de Lei Orçamentária Anual - 2020

Previdência

Proposta Orçamentária - 2020

Agosto - 2019

CONCEITOS

- **Orçamento Público:** é um instrumento legal (aprovado por Lei) contendo a previsão de receitas e a fixação de despesas a serem realizadas pelo Governo em um determinado exercício.
- **Estrutura Orçamentária:** artigos 165 a 169 da Constituição Federal/88.

CONCEITOS

- **Orçamento Fiscal:** referente aos Poderes da União, seus fundos, órgãos e entidades da administração direta e indireta, inclusive fundações instituídas e mantidas pelo Poder Público;
- **Orçamento de Investimento:** das empresas em que a União, direta ou indiretamente, detenha a maioria do capital social com direito a voto;
- **Orçamento da Seguridade Social:** abrangendo todas as entidades e órgãos a ela vinculados, da administração direta ou indireta, bem como os fundos e fundações instituídos e mantidos pelo Poder Público.

RECEITAS PÚBLICAS

São os ingressos de recursos financeiros nos cofres do Estado, registradas como:

- **Receitas orçamentárias:** quando representam disponibilidades de recursos financeiros para o erário;
- **Receitas extraorçamentárias:** quando representam apenas entradas compensatórias.

DESPESAS PÚBLICAS

Conjunto de dispêndios realizados pelos entes públicos para o funcionamento e manutenção dos serviços públicos prestados à sociedade.

Lei Orçamentária Anual - LOA

- É uma lei ordinária com validade para um exercício fiscal. A LOA autoriza as despesas da União de acordo com a previsão de arrecadação.
- O PLOA deve ser enviado ao Congresso Nacional até 31/08 de cada ano e devolvido para sanção presidencial até o encerramento da sessão legislativa.

Estrutura da Lei Orçamentária Anual

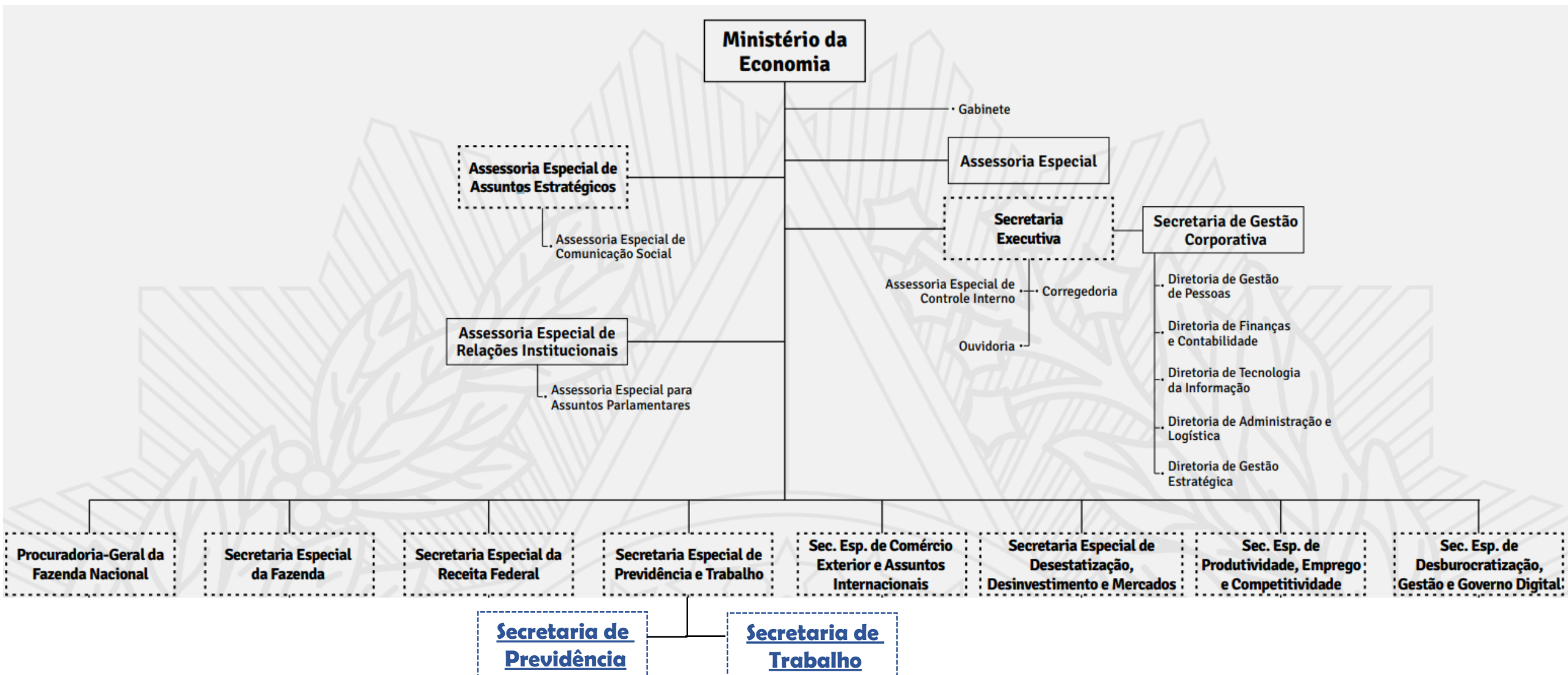
Na estrutura atual as programações estão organizadas em **programas de trabalho**, que contêm informações **qualitativas e quantitativas**, sejam físicas ou financeiras.

Nova Estrutura

Governo Atual

- **Criação do Ministério da Economia (MP 870);**
- **Criação da Perícia Médica Federal (MP 871);**

Estrutura - Ministério da Economia



Despesas Obrigatórias

Fundo do Regime Geral da Previdência Social

FRGPS - 2018 x 2019 x 2020

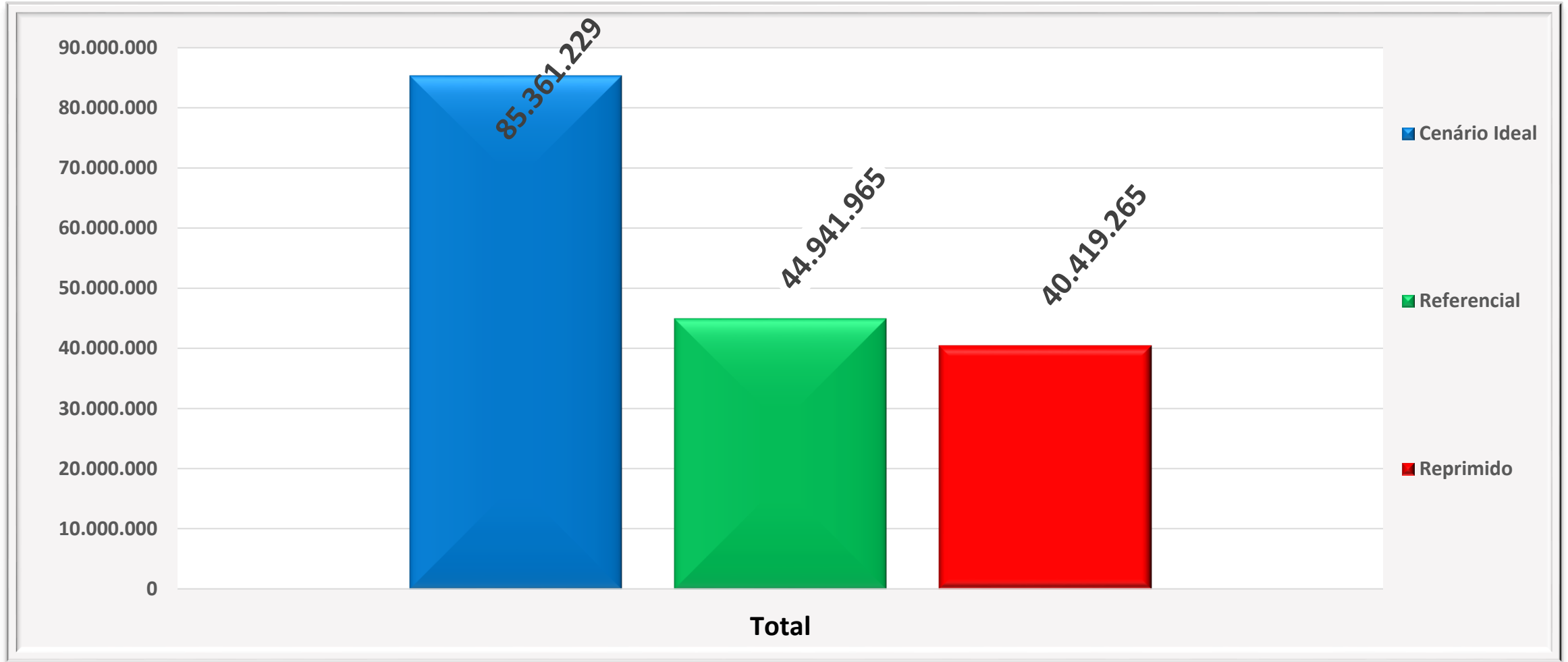
DESPESA	Executado 2018	LOA 2019	PLOA 2020	Variação 2019/2020
Benefícios + COMPREV	571.259.656.059	623.067.567.338	662.407.117.340	6,3%
Sentenças Judiciais	15.119.095.825	14.784.365.402	20.592.271.202	39,3%
Total Geral	586.378.751.884	637.851.932.740	682.999.388.542	7,1%
Executado 2018 obtido do Fluxo de Caixa do Fundo do Regime Geral de Previdência Social - FRGPS				
Valores de 2020 com base nos resultados do modelo de projeção fiscal do RGPS e da projeção de curto prazo				

Fontes: SOF-ME; SPREV-ME.

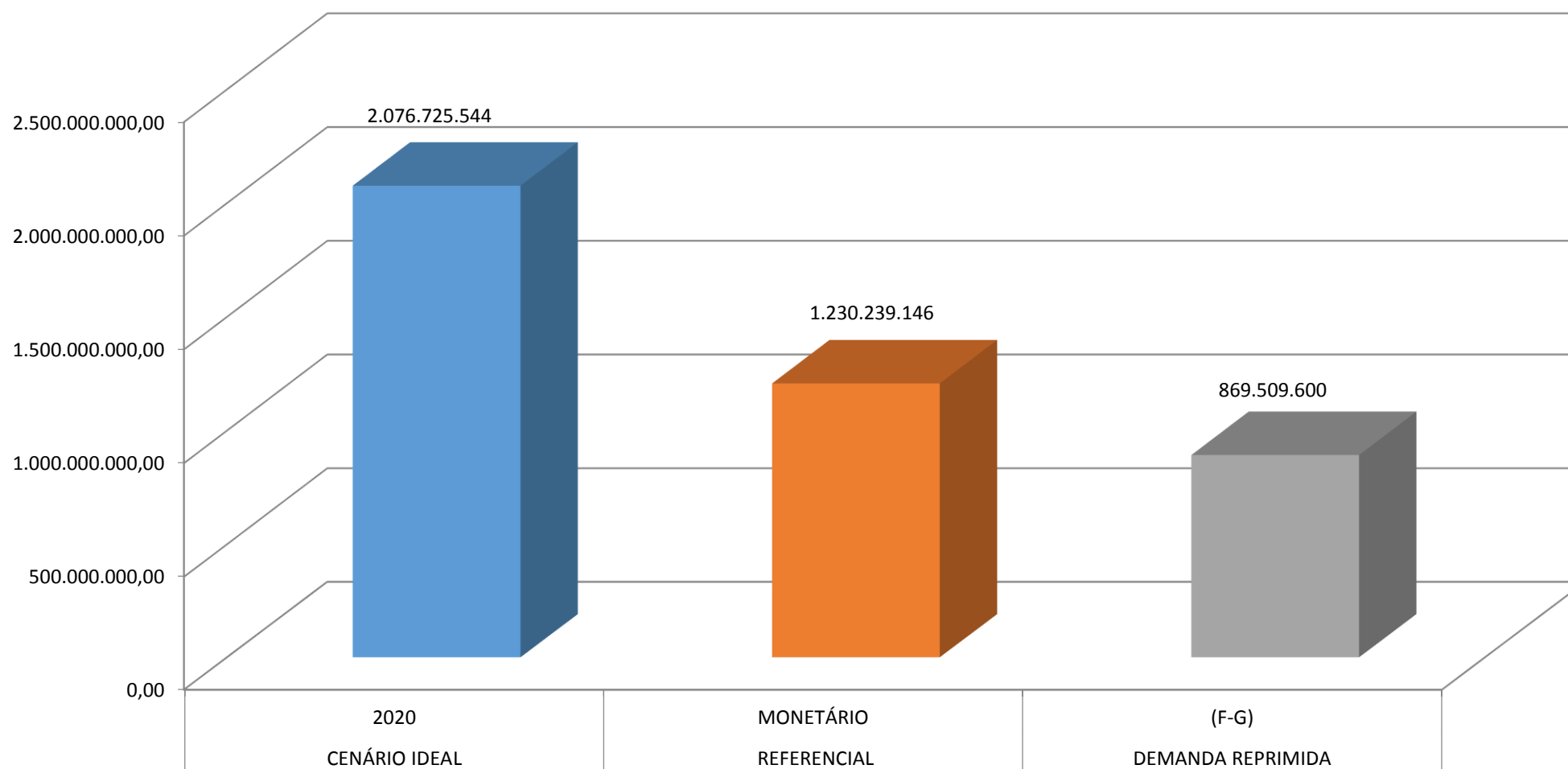
Elaboração: SRGPS/SPREV

Despesas Discrecionárias

Cenário Ideal x Referencial x Reprimido (Adm. Direta)



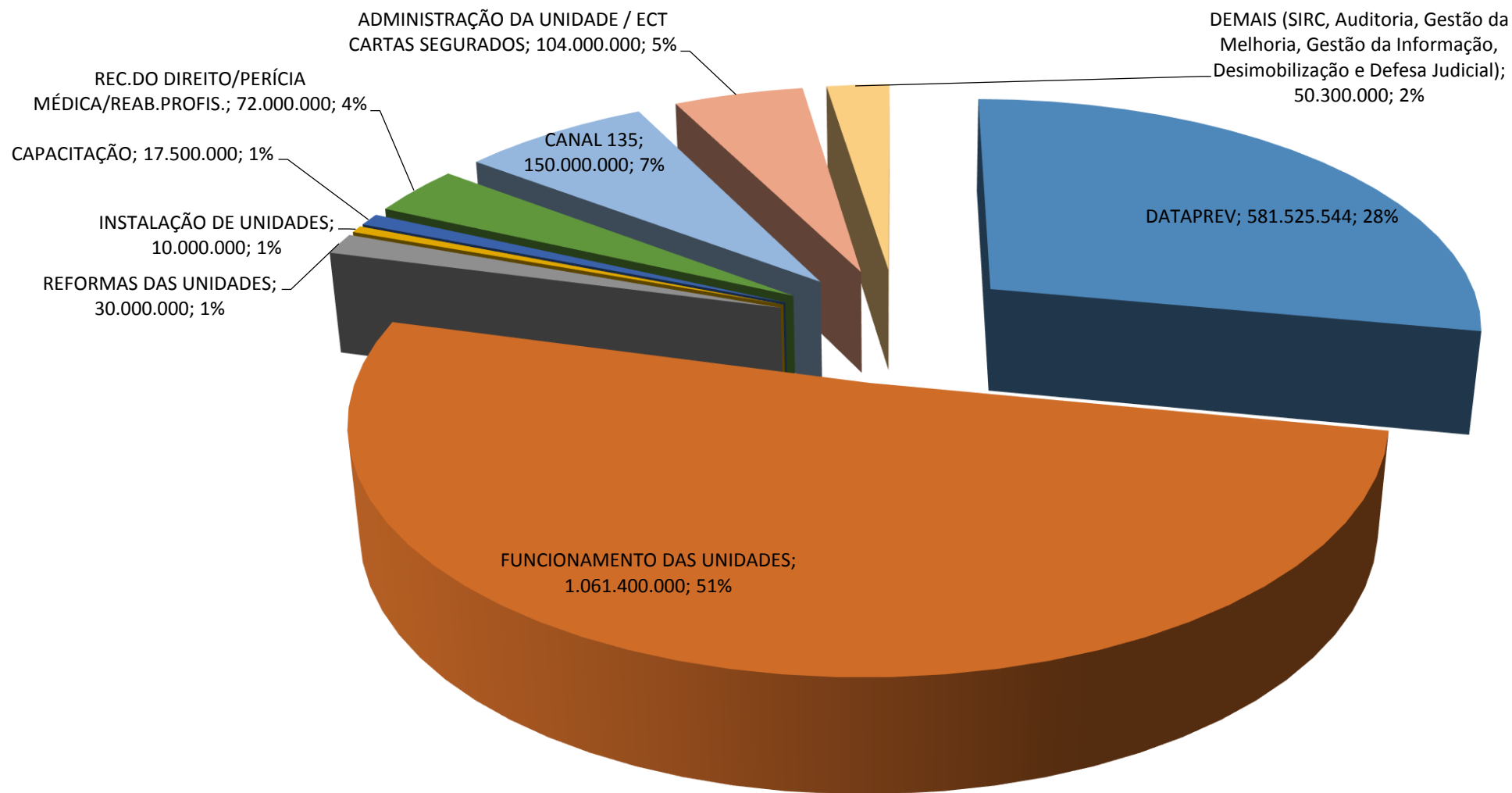
Cenário Ideal x Referencial x Reprimido (INSS)



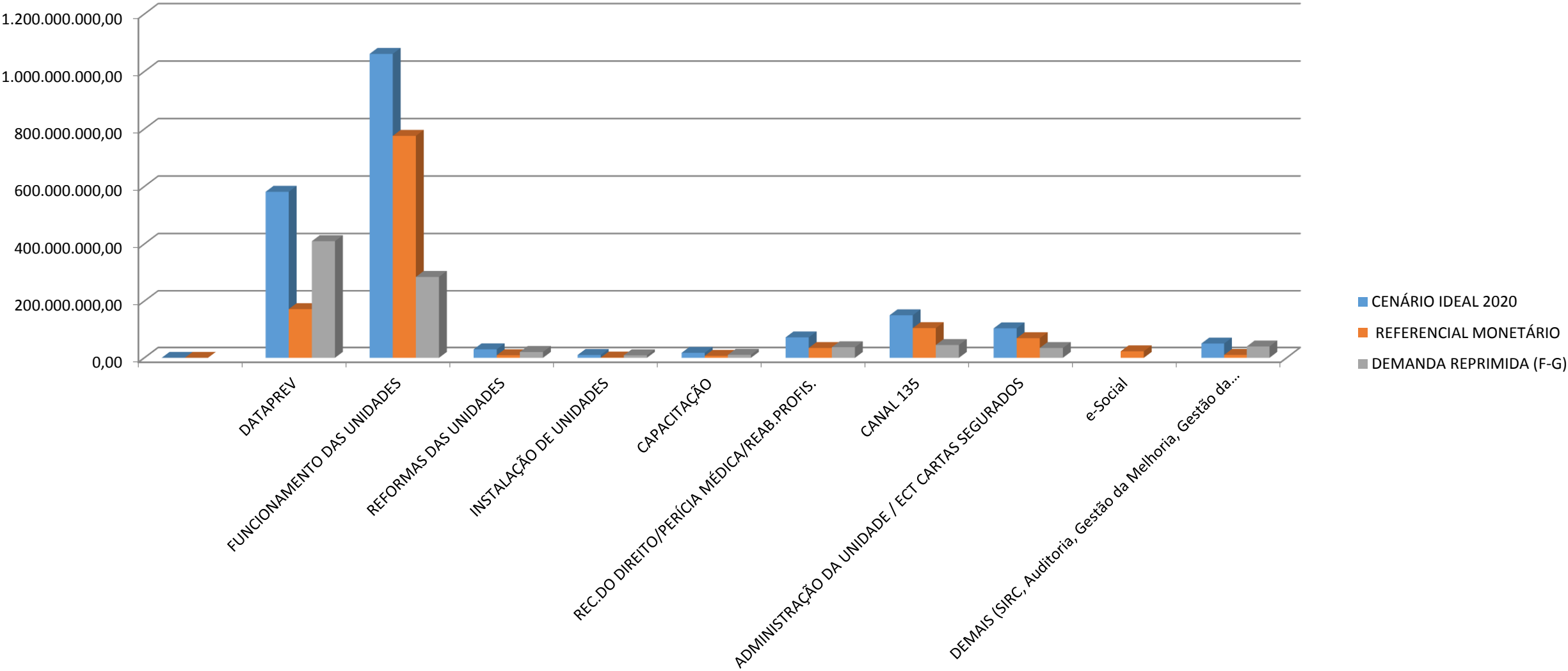
PRINCIPAIS DESPESAS DO INSS

ÁREA / DESPESAS	EMPENHADO 2016 (B)	EMPENHADO 2017 (C)	EMPENHADO 2018 (D)	LOA INICIAL 2019 (E)	CENÁRIO IDEAL 2020 (F)	REFERENCIAL MONETÁRIO (G)	DEMANDA REPRIMIDA (H=F-G)
DATAPREV	955.572.665	549.302.957	542.202.582	569.973.000	581.525.544	194.874.576	386.650.968
FUNCIONAMENTO DAS UNIDADES	847.547.178	838.073.956	945.956.110	964.929.067	1.061.400.000	776.099.492	285.300.508
REFORMAS DAS UNIDADES	7.806.482	12.499.511	12.708.130	25.000.000	30.000.000	9.300.383	20.699.617
INSTALAÇÃO DE UNIDADES	10.994.416	12.223.262	1.106.171	5.000.000	10.000.000	1.000.000	9.000.000
CAPACITAÇÃO	7.935.966	8.096.540	9.949.957	17.487.200	17.500.000	6.964.970	10.535.030
REC.DO DIREITO/PERÍCIA MÉDICA/REAB.PROFIS.	40.476.262	45.814.211	43.437.670	82.000.000	72.000.000	34.750.135	37.249.865
CANAL 135	132.363.350	144.155.507	125.307.481	140.000.000	150.000.000	104.735.724	45.264.276
ADMINISTRAÇÃO DA UNIDADE / ECT CARTAS SEGURADOS	114.578.059	94.788.201	93.107.143	103.989.033	104.000.000	69.255.001	34.744.999
e-Social			32.582.179	28.210.967		23.023.202	
DEMAIS (SIRC, Auditoria, Gestão da Melhoria, Gestão da Informação, Desimobilização e Defesa Judicial)	42.155.308	41.558.055	43.228.933	50.295.000	50.300.000	10.235.663	40.064.337
TOTAL INSS	1.712.049.343	2.159.429.686	1.849.586.355	1.986.884.267	2.076.725.544	1.230.239.146	869.509.600

PRINCIPAIS DESPESAS DO INSS



Detalhamento INSS



DATAPREV 2020

